



Munhälsa och orofacial funktion hos personer med Narkolepsi

Rapport från observationsschema

Rapport baserad på data hämtade ur Mun-H-Centers faktabas om munhälsa och orofacial funktion hos personer med ovanliga diagnoser, MHC-basen. Insamling av data har skett via tandläkare och logoped genom ifyllande av orofacialt observationsschema. Kartläggningen omfattar 25 observationsschema.

Beräknad förekomst: 270-500 personer per miljon invånare. En kraftig ökning skedde i samband med vaccineringen mot influensapandemin 2009/2010.

Orsak: Narkolepsi är en kronisk neurologisk sjukdom som orsakas av störningar i kontrollen av vakenhet och sömn. Sjukdomen förekommer som primär eller sekundär narkolepsi. Vid primär narkolepsi finns brist på hormonet orexin som styr vakenhet och sömn. Den sekundära narkolepsin är en följd av ett annat sjukdomstillstånd. Familjär narkolepsi är en sällsynt ärftlig variant.

Allmänna symtom: Ökad dagsömnighet, sömnnattacker som inte går att förhindra, plötslig kraftlöshet och känsla av förlamning (kataplexier), hallucinationer, störd nattsömn och förlamning (sömnparalys) i samband med insomnande och uppvaknande är vanligt. Psykisk ohälsa och viktuppgång förekommer också

Orofaciala/odontologiska symtom: Muntorrhet på grund av medicinering är vanligt förekommande. Det är också vanligt med småätande särskilt på natten vilket ökar risken för karies.

Orofacial/odontologisk behandling:

- Viktigt att personer med narkolepsi tidigt får kontakt med tandvården för förstärkt förebyggande vård och munhälsoinformation.

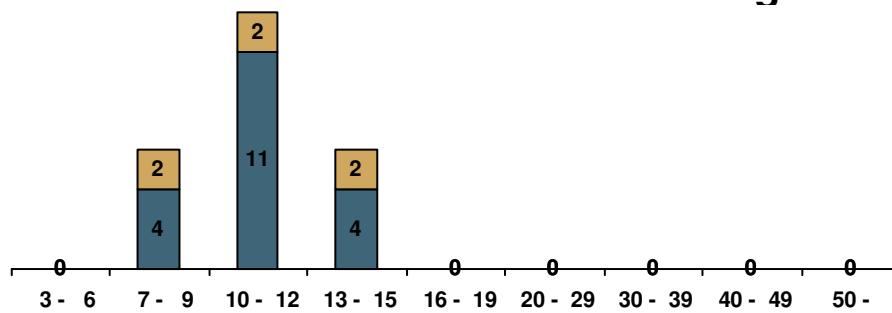
Källa:

Socialstyrelsens kunskapsdatabas om ovanliga diagnoser.

MHC-basen – Mun-H-Centers databas om munhälsa och orofacial funktion vid sällsynta diagnoser.

Ågrenskas Dokumentation.

Åldersfördelning



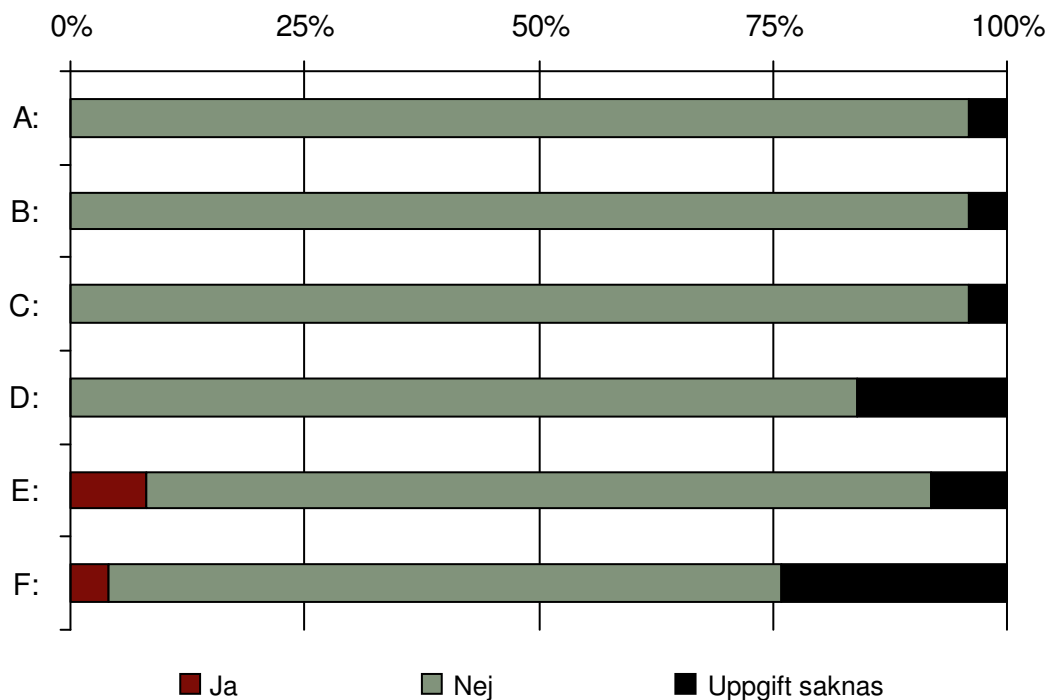
Antal: 25

Åldrar: 8 - 15

Kön: M (19) F (6)

Sammanfattning

	Ja	Nej	Uppgift saknas	N
A: Svårförståeligt tal/saknar tal	0	24	1	25
B: Ät- och dricksvarigheter ¹	0	24	1	25
C: Riklig dregling ¹	0	24	1	25
D: Andningsunderstöd ^{1 2}	0	21	4	25
E: Tandgnissling/pressning varje dag ^{1 2}	2	21	2	25
F: Uttalade bettavvikelser ²	1	18	6	25



Viss försiktighet bör iaktas vid tolkning av diagrammet eftersom antal individer är färre än 100.

1: Inrapporterat via frågeformulär

2: Uppgiften införd i version 2 (2008) av observationsschemat.

Munhälsa

Munhälsoindex¹

		0	1	2	3	4	5	6	Uppgift saknas	N
TI	Tandsten	20	1	0	0	0	0	0	4	25
GI	Gingivit	15	5	1	0	0	1	0	3	25
PI	Plack	11	4	2	4	0	1	0	3	25
SI	Slitage	13	1	2	0				9	25

TI: Tandstensindex baserat på förekomsten av tandsten på utsidan (buccalt) vid 6 indikator-tänder. 0 anger total avsaknad av tandsten, 6 anger tandsten vid samtliga indikator-tänder.

GI: Gingivitindex (tandköttinflammation) baserat på förekomsten av blödning vid sondering på utsidan (buccalt) vid 6 indikator-tänder. 0 anger ingen blödning, 6 anger blödning vid samtliga indikator-tänder.

PI: Plackindex baserat på förekomsten av synligt plack på utsidan (buccalt) vid 6 indikator-tänder. 0 anger total avsaknad av plack, 6 anger plack vid samtliga indikator-tänder.

SI: Slitageindex, sammanvägning av tandslitage i 6 olika segment i bettet. Bedöms enbart i permanenta bettet, ej i mjölk-tänder. En sammanvägning baserad på den bedömning som finns i flest segment.

0: inget tandslitage eller försumbar nötning av emaljen i något av segmenten

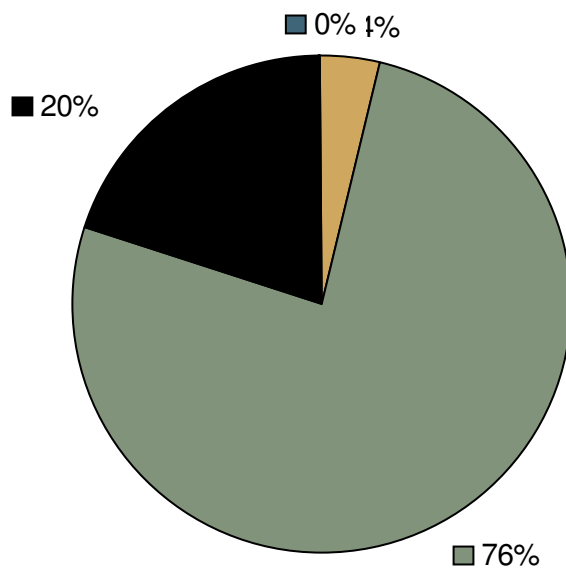
1: tydligt slitage av emaljen, eventuellt in till dentin på enstaka ställen.

2: slitage av dentinen upp till 1/3 av kronans höjd.

3: Slitage av dentinet mer än 1/3 av kronans höjd. Om 3 förekommer i något segment anges 3 som SI.

¹: Munhälsoindex infördes i den nya versionen av observationsschemat (2008).

Accept vid tandundersökning



	Antal
■ Ingen	0
■ Negativ	0
■ Motvilligare	1
■ Positiv	19
■ Uppgift saknas	5
Summa:	25

Karies

	<u>3-6 år</u>	<u>7-12 år</u>	<u>13-19 år</u>	<u>Vuxna</u>
deft¹				
Undersökta	0	12		
Antal med deft=0		10		
Medelvärde		0,3		
Standardavvikelse		0,8		
Uppgift saknas		7		
DMFT²				
Undersökta		13	0	0
Antal med DMFT=0		11		
Standardavvikelse		0,7		
Medelvärde		0,3		
Uppgift saknas		6		

1: Antal mjölkttänder med karies eller fyllning

2: Antal permanenta tänder med karies eller fyllning

Bettförhållanden

	Antal
Neutralbett	19
Postnormal	4
Prenormal	1
Uppgift saknas	1
Summa: 25	

Maximal gapning

Barn yngre än 10 år

	Antal
- 20	0
21 - 30	0
31 - 40	1
41 - 50	4
51 -	1
Uppgift saknas	0
Summa: 6	

Barn från 10 år och vuxna

	Antal
- 20	0
21 - 30	0
31 - 40	1
41 - 50	9
51 -	8
Uppgift saknas	1
Summa: 19	

Profil¹

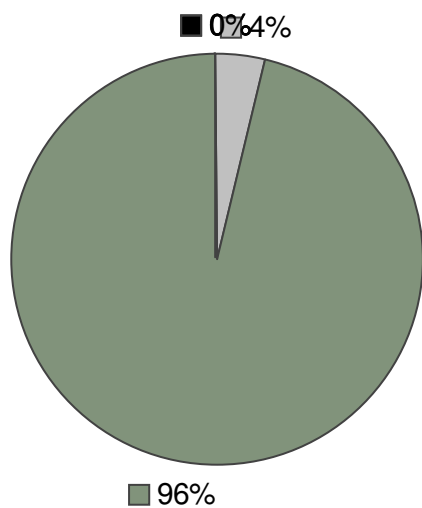
	Antal
Normal	23
Konvex	1
Konkav	0
Uppgift saknas	1
Summa: 25	

Mandibelns lutning¹

	Antal
Normal	23
Ökad	0
Minskad	0
Uppgift saknas	2
Summa: 25	

1: Uppgiften införd i version 2 (2008) av observationsschemat.

Talsvårigheter



	Antal
■ Saknar tal	0
■ Mycket svårförståeligt tal	0
■ Svårförståeligt tal	0
■ Något otydligt tal	1
■ Inga svårigheter	24
■ Uppgift saknas	0
Summa: 25	

Kliniska variabler

	Antal Ja-svar			Uppgift saknas
	Totalt N=25 (%)	Pojkar/Män N=19 (%)	Flickor/Kvinnor N=6 (%)	