



# Munhälsa och orofacial funktion hos personer med Hereditär spastisk paraplegi

## Rapport från observationsschema

Rapport baserad på data hämtade ur Mun-H-Centers faktabas om munhälsa och orofacial funktion hos personer med ovanliga diagnoser, MHC-basen. Insamling av data har skett via tandläkare och logoped genom ifyllande av orofacialt observationsschema. Kartläggningen omfattar 24 observationsschema.

**Synonym:** Hereditär spastisk parapares, Strümpel-Lorrains syndrom

**Beräknad förekomst:** Mycket ovanlig.

**Orsak:** Genetisk. Hereditär spastisk paraplegi (HSP) består av flera undergrupper med liknande symtom. Olika ärfthetsmönster finns representerade. Hos personer med HSP sker en långsam förtvinning av motoriska nervledningsstrukturer.

**Allmänna symtom:** Spasticitet och tilltagande muskelsvaghet som främst påverkar gångmönstret. Spasticiteten kan medföra felställningar i fötterna. Arm- och handfunktionen är ofta opåverkad. Ostadig balans och ataxi förekommer. Andra symtom som kan associeras med HSP är talsvårigheter, synnedsättning, utvecklingsstörning, epilepsi och urinproblem. Sjukdomssymtomen debuterar mellan 10 och 40 års ålder.

**Orofaciala/odontologiska symtom:** Även munmotoriken kan vara påverkad vid HSP och ger då symtom i form av ätsvårigheter, talsvårigheter (dysartri) och dregling. Det finns inga kända specifika odontologiska symtom vid HSP.

**Orofacial/odontologisk behandling:**

- Tal- och språksvårigheter behandlas av logoped
- Munmotorisk träning och stimulering vid ätsvårigheter, talsvårigheter och dregling

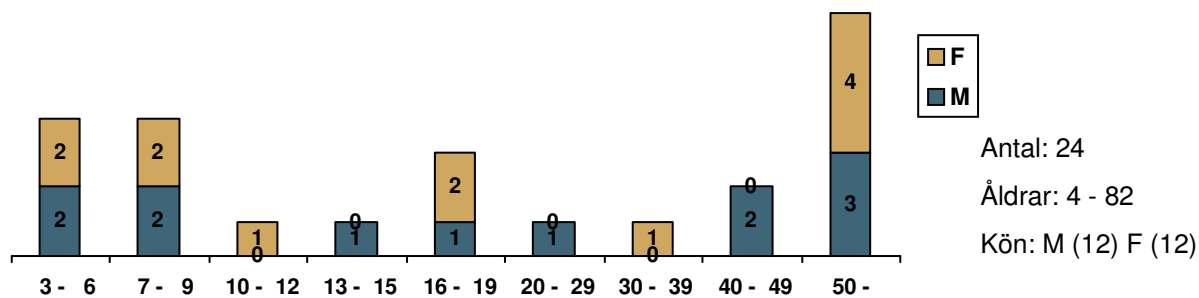
**Källor:**

Socialstyrelsens kunskapsdatabas om ovanliga diagnoser.

MHC-basen – Mun-H-Centers databas om munhälsa och orofacial funktion vid sällsynta diagnoser.

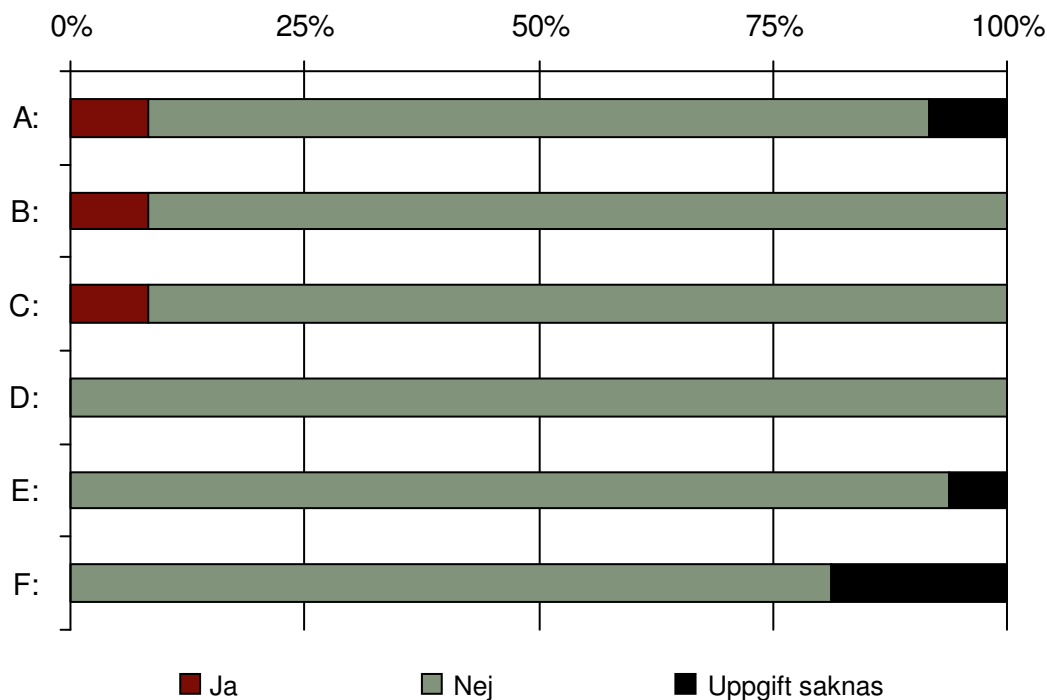
Ågrenskas Dokumentation.

## Åldersfördelning



## Sammanfattning

	Ja	Nej	Uppgift saknas	N
A: Svårförståeligt tal/saknar tal	2	20	2	24
B: Ät- och dricksvärigheter <sup>1</sup>	2	22	0	24
C: Riklig dregling <sup>1</sup>	2	22	0	24
D: Andningsunderstöd <sup>1 2</sup>	0	16	0	16
E: Tandgnissling/pressning varje dag <sup>1 2</sup>	0	15	1	16
F: Uttalade bettavikelser <sup>2</sup>	0	13	3	16



Viss försiktighet bör iaktas vid tolkning av diagrammet eftersom antal individer är färre än 100.

1: Inrapporterat via frågeformulär

2: Uppgiften införd i version 2 (2008) av observationsschemat.

## Munhälsa

### Munhälsoindex<sup>1</sup>

		0	1	2	3	4	5	6	Uppgift saknas	N
TI	Tandsten	12	3	0	0	0	0	0	1	16
GI	Gingivit	11	3	0	1	0	0	0	1	16
PI	Plack	10	2	2	1	0	0	0	1	16
SI	Slitage	1	8	3	2				2	16

TI: Tandstensindex baserat på förekomsten av tandsten på utsidan (buccalt) vid 6 indikator-tänder. 0 anger total avsaknad av tandsten, 6 anger tandsten vid samtliga indikator-tänder.

GI: Gingivitindex (tandköttinflammation) baserat på förekomsten av blödning vid sondering på utsidan (buccalt) vid 6 indikator-tänder. 0 anger ingen blödning, 6 anger blödning vid samtliga indikator-tänder.

PI: Plackindex baserat på förekomsten av synligt plack på utsidan (buccalt) vid 6 indikator-tänder. 0 anger total avsaknad av plack, 6 anger plack vid samtliga indikator-tänder.

SI: Slitageindex, sammanvägning av tandslitage i 6 olika segment i bettet. Bedöms enbart i permanenta bettet, ej i mjölk-tänder. En sammanvägning baserad på den bedömning som finns i flest segment.

0: inget tandslitage eller försumbar nötning av emaljen i något av segmenten

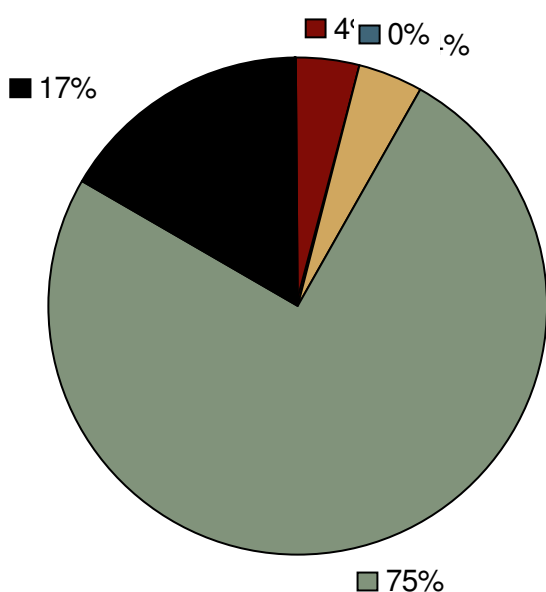
1: tydligt slitage av emaljen, eventuellt in till dentin på enstaka ställen.

2: slitage av dentinen upp till 1/3 av kronans höjd.

3: Slitage av dentinet mer än 1/3 av kronans höjd. Om 3 förekommer i något segment anges 3 som SI.

<sup>1</sup>: Munhälsoindex infördes i den nya versionen av observationsschemat (2008).

## Accept vid tandundersökning



	Antal
Ingen	1
Negativ	0
Motvilligare	1
Positiv	18
Uppgift saknas	4
<b>Summa:</b>	<b>24</b>

## Karies

	3-6 år	7-12 år	13-19 år	Vuxna
<b>deft<sup>1</sup></b>				
Undersökta	0	4		
Antal med deft=0		4		
Medelvärde		0,0		
Standardavvikelse		0,0		
Uppgift saknas		1		
<b>DMFT<sup>2</sup></b>				
Undersökta		5	2	9
Antal med DMFT=0		5	1	0
Standardavvikelse		0,0	1,5	2,2
Medelvärde		0,0	1,5	4,2
Uppgift saknas		0	2	2

1: Antal mjölk tänder med karies eller fyllning

2: Antal permanenta tänder med karies eller fyllning

## Bettförhållanden

	<b>Antal</b>
Neutralbett	16
Postnormal	3
Prenormal	1
Uppgift saknas	4
<b>Summa: 24</b>	

## Maximal gapning

Barn yngre än 10 år

	<b>Antal</b>
- 20	0
21 - 30	0
31 - 40	1
41 - 50	3
51 -	0
Uppgift saknas	4
<b>Summa: 8</b>	

Barn från 10 år och vuxna

	<b>Antal</b>
- 20	0
21 - 30	0
31 - 40	1
41 - 50	5
51 -	9
Uppgift saknas	1
<b>Summa: 16</b>	

## Profil<sup>1</sup>

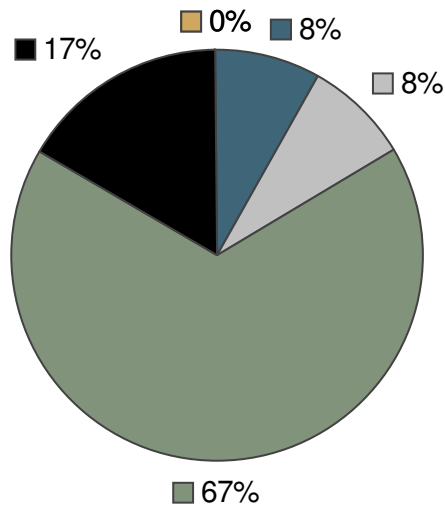
	<b>Antal</b>
Normal	11
Konvex	0
Konkav	0
Uppgift saknas	5
<b>Summa: 16</b>	

## Mandibelns lutning<sup>1</sup>

	<b>Antal</b>
Normal	8
Ökad	1
Minskad	0
Uppgift saknas	7
<b>Summa: 16</b>	

1: Uppgiften införd i version 2 (2008) av observationsschemat.

## Talsvårigheter



	<b>Antal</b>
<span style="color: red;">■</span> Saknar tal	0
<span style="color: gold;">■</span> Mycket svårförståeligt tal	0
<span style="color: blue;">■</span> Svårförståeligt tal	2
<span style="color: gray;">■</span> Något otydligt tal	2
<span style="color: green;">■</span> Inga svårigheter	16
<span style="color: black;">■</span> Uppgift saknas	4
<b>Summa: 24</b>	

### Kliniska variabler

	Antal Ja-svar			
	Totalt N=24 (%)	Pojkar/Män N=12 (%)	Flickor/Kvinnor N=12 (%)	Uppgift saknas
Trångställning	4 (20)	2 (20)	2 (20)	4
Öppet bett	3 (16)	1 (10)	2 (22)	5