



Munhälsa och orofacial funktion hos personer med Fetalt alkoholsyndrom

Rapport från observationsschema

Rapport baserad på data hämtade ur Mun-H-Centers faktabas om munhälsa och orofacial funktion hos personer med ovanliga diagnoser, MHC-basen. Insamling av data har skett via tandläkare och logoped genom ifyllande av orofacialt observationsschema. Kartläggningen omfattar 11 observationsschema.

Beräknad förekomst: 200:100 000 levande födda.

Orsak: FAS orsakas av att fostret varit utsatt för alkohol under fostertiden.

Allmänna symtom: Fyra kriterier ska uppfyllas för att diagnos ska ställas:

- Mamman har missbrukat eller varit beroende av alkohol under graviditeten
- Typiska ansiktsdrag
- Tillväxthämning
- Symtom från centrala nervsystemet/hjärnan

Koncentrationssvårigheter, hyperaktivitet, sömnrubbingar och inlärningssvårigheter är vanligt. Ett flertal organ kan vara påverkade, exempelvis hjärta, skelett, njurar och ögon. Vilka skador som uppstår beror på när under graviditeten som fostret har exponerats för alkohol.

Orofaciala/odontologiska symtom: Karaktäristiska ansiktsdrag är associerade med syndromet. Läpp-käk-gomspalt, underbett och tandutvecklingsstörningar förekommer. En del barn med FAS har munmotoriska problem som påverkar tal- och ätutveckling.

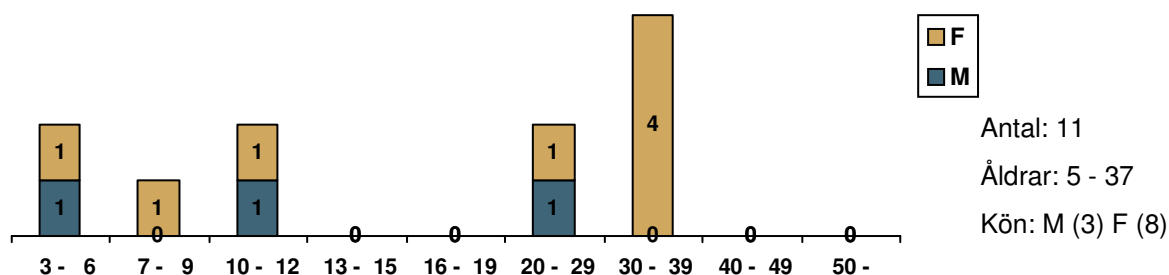
Orofacial/odontologisk behandling:

- Viktigt att personer med FAS tidigt får kontakt med tandvården för förstärkt förebyggande vård och munhälsoinformation.
- Tand- och bettutveckling ska följas. Vid avvikelser ska ortodontist konsulteras på tidigt stadium för planering av eventuell bettkorrigerande behandling.
- Munmotorisk träning och stimulering kan vara aktuellt vid ättsvårigheter, talsvårigheter och nedsatt salivkontroll.
- Tal-, språk- och kommunikationsträning är ofta motiverat.

Källor

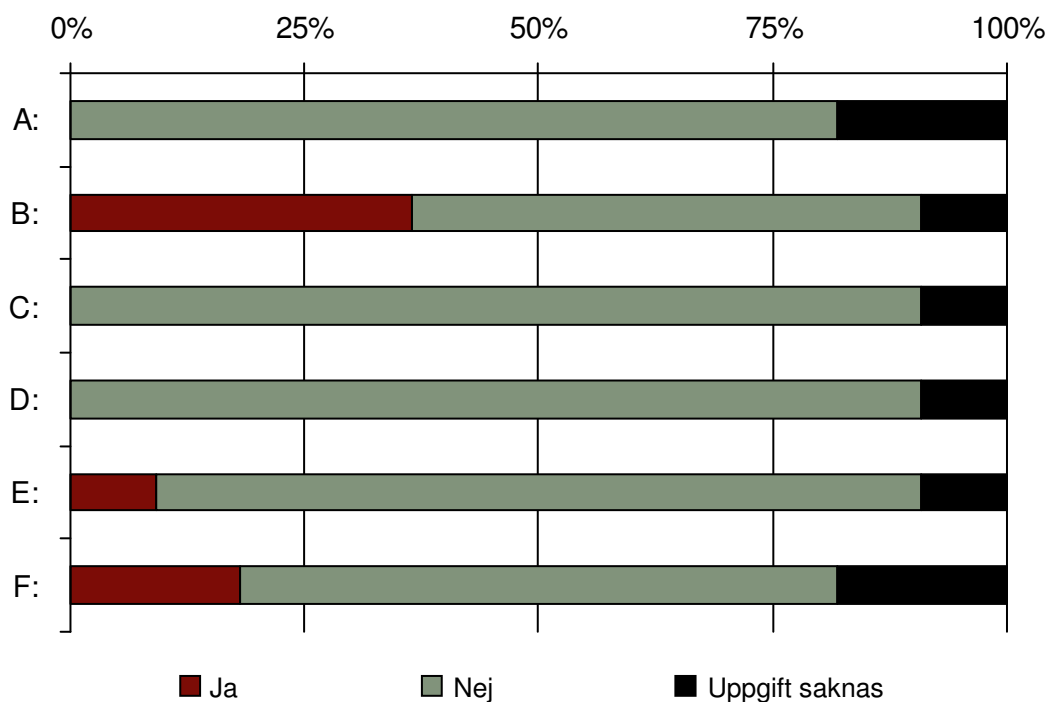
MHC-basen – Mun-H-Centers databas om munhälsa och orofacial funktion vid sällsynta diagnoser.
Ågrenskas Dokumentation.

Åldersfördelning



Sammanfattning

	Ja	Nej	Uppgift saknas	N
A: Svårförståeligt tal/saknar tal	0	9	2	11
B: Ät- och dricksvårigheter ¹	4	6	1	11
C: Riklig dregling ¹	0	10	1	11
D: Andningsunderstöd ^{1 2}	0	10	1	11
E: Tandgnissling/pressning varje dag ^{1 2}	1	9	1	11
F: Uttalade bettavvikelser ²	2	7	2	11



Viss försiktighet bör iaktas vid tolkning av diagrammet eftersom antal individer är färre än 100.

1: Inrapporterat via frågeformulär

2: Uppgiften införd i version 2 (2008) av observationsschemat.

Munhälsa

Munhälsoindex¹

		0	1	2	3	4	5	6	Uppgift saknas	N
TI	Tandsten	11	0	0	0	0	0	0	0	11
GI	Gingivit	8	1	1	1	0	0	0	0	11
PI	Plack	6	1	2	1	0	1	0	0	11
SI	Slitage	10	1	0	0				0	11

TI: Tandstensindex baserat på förekomsten av tandsten på utsidan (buccalt) vid 6 indikator-tänder. 0 anger total avsaknad av tandsten, 6 anger tandsten vid samtliga indikator-tänder.

GI: Gingivindex (tandköttinflammation) baserat på förekomsten av blödning vid sondering på utsidan (buccalt) vid 6 indikator-tänder. 0 anger ingen blödning, 6 anger blödning vid samtliga indikator-tänder.

PI: Plackindex baserat på förekomsten av synligt plack på utsidan (buccalt) vid 6 indikator-tänder. 0 anger total avsaknad av plack, 6 anger plack vid samtliga indikator-tänder.

SI: Slitageindex, sammanvägning av tandslitage i 6 olika segment i bettet. Bedöms enbart i permanenta bettet, ej i mjölk-tänder. En sammanvägning baserad på den bedömning som finns i flest segment.

0: inget tandslitage eller försumbar nötning av emaljen i något av segmenten

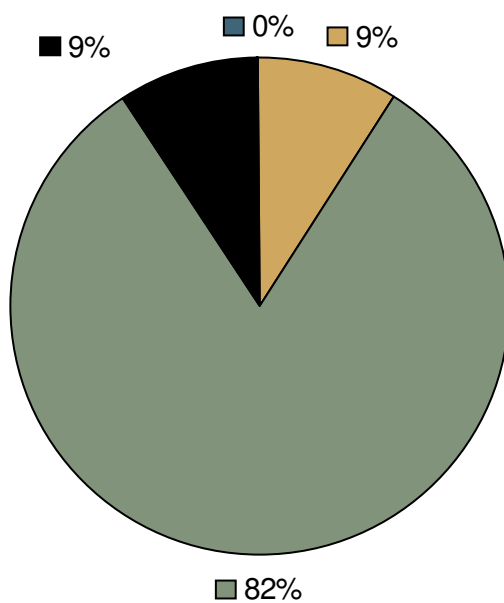
1: tydligt slitage av emaljen, eventuellt in till dentin på enstaka ställen.

2: slitage av dentinen upp till 1/3 av kronans höjd.

3: Slitage av dentinet mer än 1/3 av kronans höjd. Om 3 förekommer i något segment anges 3 som SI.

¹: Munhälsoindex infördes i den nya versionen av observationsschemat (2008).

Accept vid tandundersökning



	Antal
Ingen	0
Negativ	0
Motvilligare	1
Positiv	9
Uppgift saknas	1
Summa: 11	

Karies

	3-6 år	7-12 år	13-19 år	Vuxna
deft¹				
Undersökta	1	0		
Antal med deft=0	1			
Medelvärde	0,0			
Standardavvikelse	0,0			
Uppgift saknas	1			
DMFT²				
Undersökta		0	0	6
Antal med DMFT=0				2
Standardavvikelse				3,3
Medelvärde				4,0
Uppgift saknas				0

1: Antal mjölk tänder med karies eller fyllning

2: Antal permanenta tänder med karies eller fyllning

Bettförhållanden

	Antal
Neutralbett	10
Postnormal	0
Prenormal	1
Uppgift saknas	0
Summa: 11	

Maximal gapning

Barn yngre än 10 år

	Antal
- 20	0
21 - 30	0
31 - 40	0
41 - 50	3
51 -	0
Uppgift saknas	0
Summa: 3	

Barn från 10 år och vuxna

	Antal
- 20	0
21 - 30	1
31 - 40	1
41 - 50	4
51 -	2
Uppgift saknas	0
Summa: 8	

Profil¹

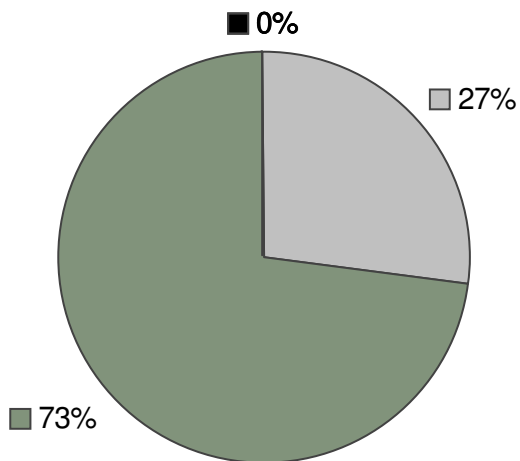
	Antal
Normal	8
Konvex	3
Konkav	0
Uppgift saknas	0
Summa: 11	

Mandibelns lutning¹

	Antal
Normal	10
Ökad	0
Minskad	1
Uppgift saknas	0
Summa: 11	

1: Uppgiften införd i version 2 (2008) av observationsschemat.

Talsvårigheter



	Antal
■ Saknar tal	0
■ Mycket svårförståeligt tal	0
■ Svårförståeligt tal	0
■ Något otydligt tal	3
■ Inga svårigheter	8
■ Uppgift saknas	0
Summa: 11	

Kliniska variabler

	Antal Ja-svar			
	Totalt N=11 (%)	Pojkar/Män N=3 (%)	Flickor/Kvinnor N=8 (%)	Uppgift saknas
Nedsatt gapförmåga	3 (27)	1 (33)	2 (25)	0