



# Munhälsa och orofacial funktion hos personer med Cri du chat syndrom

## Rapport från observationsschema

Rapport baserad på data hämtade ur Mun-H-Centers faktabas om munhälsa och orofacial funktion hos personer med ovanliga diagnoser, MHC-basen. Insamling av data har skett via tandläkare och logoped genom ifyllande av orofacialt observationsschema. Kartläggningen omfattar 33 observationsschema.

**Synonymer:** 5p-deletionssyndromet

**Beräknad förekomst:** 2:100 000 levande födda. Vanligare hos flickor.

**Orsak:** Avsaknad av kromosomsegment (deletion) på kromosom 5.

**Allmänna symtom:** Svagt högfrekvent skrik hos nyfödda på grund av litet struphuvud. Utvecklingsstörning, försenad motorisk utveckling och muskelslapphet förekommer i olika grad. Infektionskänslighet är vanligt. En tredjedel har medfött hjärtfel.

**Orofaciala/odontologiska symtom:** Ett karaktäristiskt utseende ingår i symtombilden. Några av barnen föds med läpp- eller gomspalt. Bettavvikelser är vanligt, främst öppet brett i framtandsregionen och överbett. Munmotoriken är mestadels påverkad och sugsvårigheter, ätsvårigheter och dregling är vanligt. Utvecklingsstörning och munmotorisk funktionsnedsättning medför kommunikationssvårigheter.

### Orofacial/odontologisk behandling:

- Viktigt att barn tidigt får kontakt med tandvården för förstärkt förebyggande vård.
- Tand- och brettutveckling ska följas. Vid avvikelser ska ortodontist konsulteras på tidigt stadium för planering av eventuell bettkorrigerande behandling.
- Vid gomspalt ansvarar ett specialistteam för uppföljning och behandling.
- Munmotorisk träning kan vara aktuellt vid ätsvårigheter och dregling.
- Kommunikationsträning är ofta motiverat.
- Läkarkontakt rekommenderas vid medicinska tillstånd, som t.ex. hjärtfel.

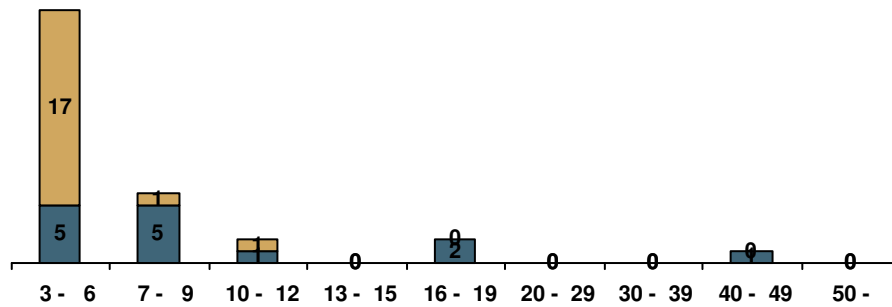
### Källor:

Socialstyrelsens kunskapsdatabas om ovanliga diagnoser.

MHC-basen – Mun-H-Centers databas om munhälsa och orofacial funktion vid sällsynta diagnoser.

Ågrenskas Dokumentation.

## Åldersfördelning



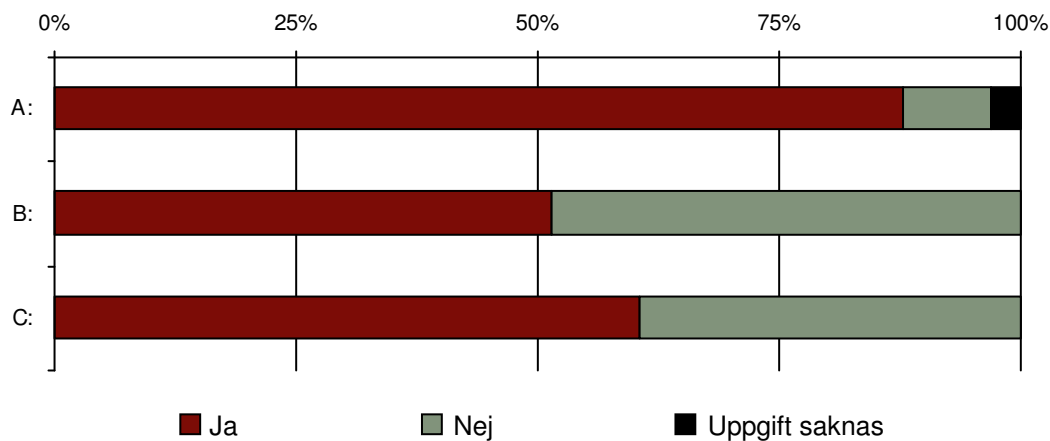
Antal: 33

Åldrar: 3 - 43

Kön: M (14) F (19)

## Sammanfattning

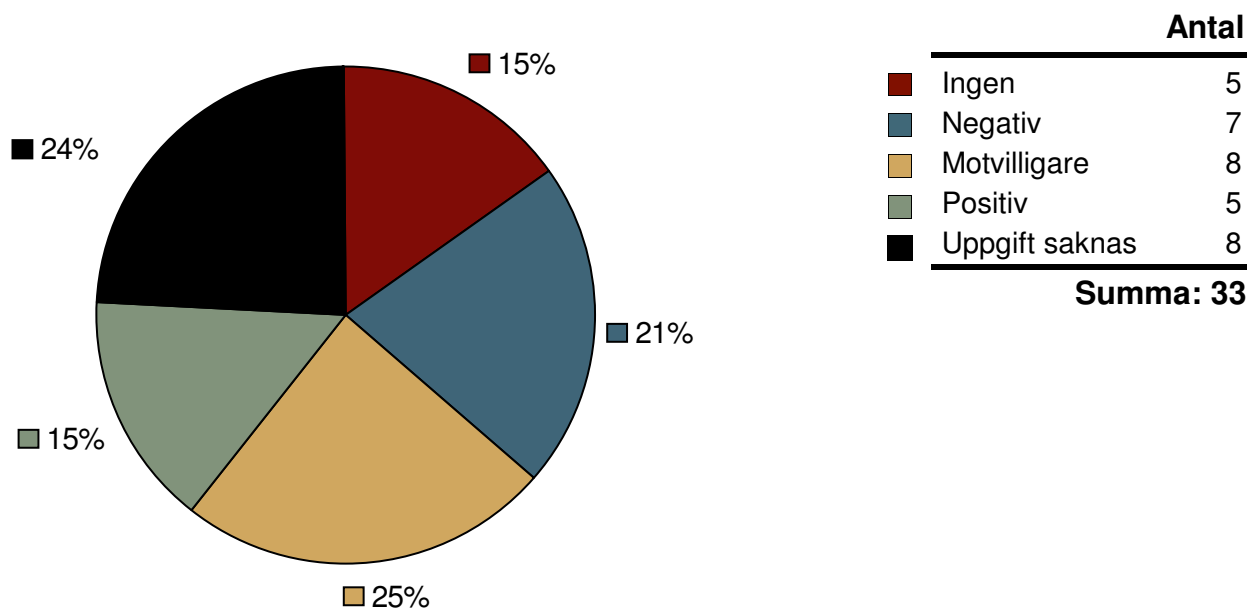
	Ja	Nej	Uppgift saknas	N
A: Svårförståeligt tal/saknar tal	29	3	1	33
B: Ät- och dricksvårigheter <sup>1</sup>	17	16	0	33
C: Riklig dregling <sup>1</sup>	20	13	0	33



Viss försiktighet bör iaktas vid tolkning av diagrammet eftersom antal individer är färre än 100.

<sup>1</sup>: Inrapporterat via frågeformulär

## Accept vid tandundersökning



## Karies

	3-6 år	7-12 år	13-19 år	Vuxna
<b>deft<sup>1</sup></b>				
Undersökta	13	4		
Antal med deft=0	12	4		
Medelvärde	0,6	0,0		
Standardavvikelse	2,1	0,0		
Uppgift saknas	9	4		
<b>DMFT<sup>2</sup></b>				
Undersökta		6	2	1
Antal med DMFT=0		5	0	0
Standardavvikelse		0,7	1,0	0,0
Medelvärde		0,3	4,0	10,0
Uppgift saknas		2	0	0

1: Antal mjölk tänder med karies eller fyllning

2: Antal permanenta tänder med karies eller fyllning

## Bettförhållanden

	<b>Antal</b>
Neutralbett	12
Postnormal	13
Prenormal	1
Uppgift saknas	7
<b>Summa: 33</b>	

## Maximal gapning

Barn yngre än 10 år

	<b>Antal</b>
- 20	0
21 - 30	0
31 - 40	1
41 - 50	1
51 -	0
Uppgift saknas	26
<b>Summa: 28</b>	

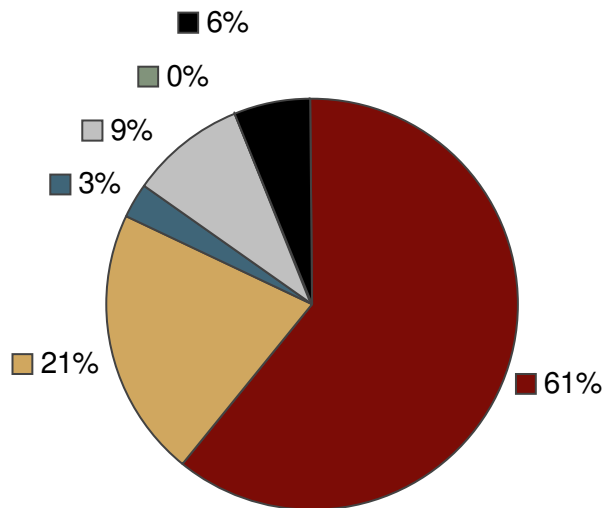
Barn från 10 år och vuxna

	<b>Antal</b>
- 20	0
21 - 30	0
31 - 40	1
41 - 50	0
51 -	1
Uppgift saknas	3
<b>Summa: 5</b>	

---

1: Uppgiften införd i version 2 (2008) av observationsschemat.

## Talsvårigheter



	<b>Antal</b>
<span style="color: red;">■</span> Saknar tal	20
<span style="color: gold;">■</span> Mycket svårförståeligt tal	7
<span style="color: blue;">■</span> Svårförståeligt tal	1
<span style="color: lightgray;">■</span> Något otydligt tal	3
<span style="color: green;">■</span> Inga svårigheter	0
<span style="color: black;">■</span> Uppgift saknas	2
<b>Summa: 33</b>	

Kliniska variabler	Antal Ja-svar			
	Totalt N=33 (%)	Pojkar/Män N=14 (%)	Flickor/Kvinnor N=19 (%)	Uppgift saknas
Låg tonus i läpparna	27 (87)	12 (100)	15 (79)	2
Öppen mun i vila	26 (84)	11 (92)	15 (79)	2
Nedsatt rörlighet i tungan	19 (63)	9 (69)	10 (59)	3
Öppet bett	12 (44)	6 (55)	6 (38)	6
Smalt gomvalv	7 (27)	3 (25)	4 (29)	7
Låg tonus i tungan	6 (20)	5 (38)	1 (6)	3
Högt gomvalv	4 (15)	3 (25)	1 (7)	7
Nedsatt stabilitet i nacken	3 (10)	0 ( )	3 (17)	3
Ansiktsasymmetri	3 (10)	1 (8)	2 (11)	2
Låg tonus i tuggmuskulaturen	3 (13)	1 (9)	2 (17)	10