



# Munhälsa och orofacial funktion hos personer med Fragil X-syndromet

## Rapport från frågeformulär

Rapport baserad på data hämtade ur Mun-H-Centers faktabas om munhälsa och orofacial funktion hos personer med ovanliga diagnoser, MHC-basen.

Insamling av data har skett genom att personen själv, anhörig eller vårdare fyllt i Mun-H-Centers frågeformulär om tandvård, matsituation och dregling. Kartläggningen omfattar 41 frågeformulär.

**Synonym:** FRAXA-syndromet

**Förekomst:** 1:5000 pojkar och 1:4000 flickor har den genetiska förändring som ger upphov till Fragil X-syndromet. Alla pojkar med förändringen får symtom men endast 20% av flickorna.

**Orsak:** Instabilt DNA-segment på X-kromosomens långa arm. Flickorna får nästan alltid lindrigare symtom eftersom kvinnor har två X-kromosomer.

**Allmänna symtom:** Försenad psykomotorisk utveckling. Utvecklingsstörning av olika svårighetsgrad. Många har koncentrationssvårigheter och dålig uthållighet. Autismspektrumstörningar förekommer. Det finns en ökad frekvens av epilepsi. Ett vanligtvis ofarligt hjärtfel, mitralisvalvprolaps, kan förekomma.

**Orofaciala/odontologiska symtom:** Det finns speciella ansiktsdrag som är kännetecknande för diagnosen. Hos barnen är dessa drag inte lika markerade. Många har bettavvikelser. Tal-, språk- och kommunikationssvårigheter är vanligt liksom ättsvårigheter och dreglingsproblem. Taltempot är ofta snabbt. Överkänslighet i munnen förekommer och ger då problem vid exempelvis matning och tandborstning.

### Orofacial/odontologisk behandling:

- Viktigt att barn tidigt får kontakt med tandvården för förstärkt förebyggande vård.
- Tand- och bettavveckling ska följas. Vid avvikelser ska ortodontist konsulteras på tidigt stadium för planering av eventuell bettkorrigerande behandling.
- Munmotorisk träning och stimulering vid ättsvårigheter, talsvårigheter och dregling.
- Tal-, språk- och kommunikationsträning är ofta motiverat.
- Läkarkontakt rekommenderas vid medicinska tillstånd, som t.ex. hjärtfel.

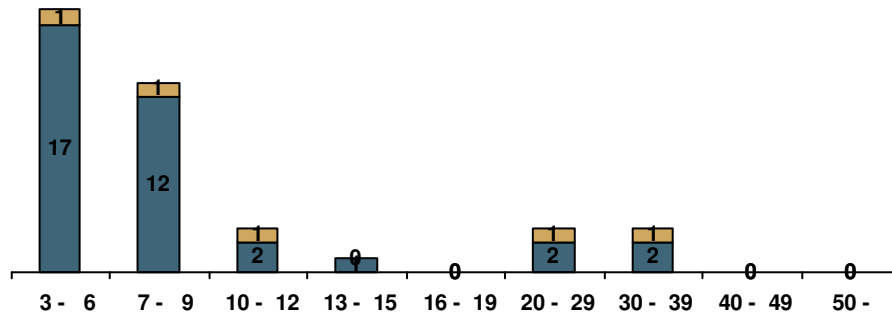
### Källor:

Socialstyrelsens kunskapsdatabas om ovanliga diagnoser.

MHC-basen – Mun-H-Centers databas om munhälsa och orofacial funktion vid sällsynta diagnoser.

Ågrenskas Dokumentation.

## Åldersfördelning



Antal: 41

Åldrar: 3 - 38

Kön: M (36) F (5)

## Tilläggsdiagnoser

Medicinsk funktionsnedsättning	Ja	Nej	Uppgift saknas
Medfött hjärtfel	0	39	2
Annan hjärt-kärlsjukdom	0	40	1
Epilepsi	0	38	3
Astma	1	38	2
Behov av andningsunderstöd	0	40	1
Allergi	8	31	2

Neuropsykiatrisk diagnos	Ja	Nej	Uppgift saknas
ADHD/ADD	9	29	3
Autistiskt syndrom	9	29	3
Autistiska drag	23	12	6
Asperger syndrom	1	39	1
Tourette syndrom	0	40	1

Allmän funktionsnedsättning	Ja	Nej	Uppgift saknas
Utvecklingsstörning	13	11	17
Motorisk funktionsnedsättning	16	18	7
Synnedsättning	5	32	4
Hörselnedsättning	0	40	1
Kommunikationssvårigheter	11	8	22

## Om tandvård och munhälsa

### Tycker du att du får den tandvård du behöver?

	Antal
Ja, i hög grad	23
Ja, i viss mån	14
Nej, inte särskilt	2
Nej, inte alls	2
Uppgift saknas	0
<b>Summa:</b>	<b>41</b>

### Hur många gånger per år brukar du besöka tandvården?

	Antal
Tre eller flera gånger per år	4
Två gånger per år	8
En gång per år	16
Mer sällan än 1 gång per år	8
Uppgift saknas	5
<b>Summa:</b>	<b>41</b>

### När röntgades dina tänder senast?

	Antal
Under de senaste två åren	14
För mer än två år sedan	4
Har aldrig röntgat tänderna	23
Uppgift saknas	0
<b>Summa:</b>	<b>41</b>

## Sköter du dina tänder på ett bra sätt?

	<b>Antal</b>
Ja, i hög grad	12
Ja, i viss mån	27
Nej, inte särskilt	1
Nej, inte alls	0
Uppgift saknas	1
<b>Summa:</b>	<b>41</b>

## Vem borstar dina tänder?

	<b>Antal</b>
Jag borstar alltid själv	6
Jag borstar själv ibland, och ibland får jag hjälp	11
Jag får alltid hjälp av någon annan	24
Uppgift saknas	0
<b>Summa:</b>	<b>41</b>

## Hur ofta borstas dina tänder?

	<b>Antal</b>
Tre eller flera gånger per dag	1
Två gånger per dag	34
En gång per dag	5
Mer sällan än varje dag	1
Uppgift saknas	0
<b>Summa:</b>	<b>41</b>

## Om tandvård och munhälsa

	Ja	Nej	Uppgift saknas
Har du ont från munnen?	3	34	4
Känner du dig torr i munnen?	2	30	9
Har du slagit i dina permanenta framtänder allvarligt någon gång?	5	35	1
Tycker du att du har ett avvikande bett?	3	34	4
Har du haft tandställning?	2	38	1
Tycker du att du har behov av tandreglering/tandställning?	2	33	6

## Gnisslar eller pressar du tänderna på natten?

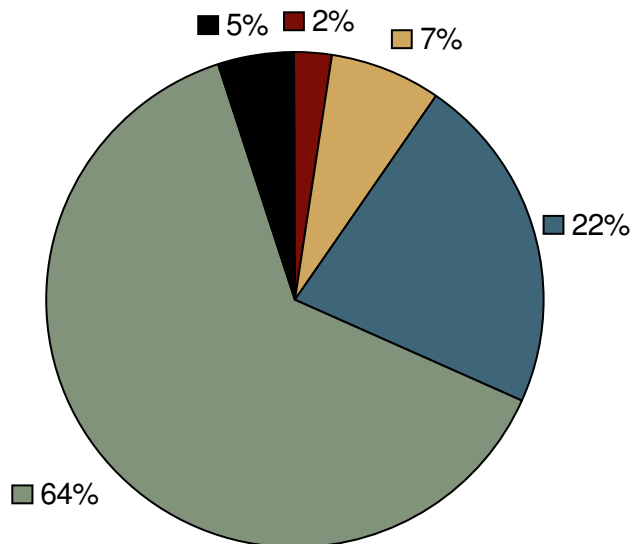
	Antal
Aldrig	32
Någon gång i veckan	5
Varje natt	1
Uppgift saknas	3
<b>Summa:</b>	<b>41</b>

## Gnisslar eller pressar du tänderna på dagtid?

	Antal
Aldrig	37
Någon gång i veckan	0
Varje dag	4
Uppgift saknas	0
<b>Summa:</b>	<b>41</b>

## Hur det går att äta

### Har du några problem med att äta?



	Antal
Ja, i hög grad	1
Ja, i viss mån	3
Nej, inte särskilt	9
Nej, inte alls	26
Uppgift saknas	2
<b>Summa:</b>	<b>41</b>

	Ja	Nej	Uppgift saknas
Hostar du dagligen i samband med måltid?	1	38	2
Får du kväljningar dagligen i samband med måltid?	0	41	0
Får du sura uppstötningar dagligen?	0	37	4
Kräks du ofta (minst 2 gånger i veckan)?	2	39	0
Har du dålig aptit?	3	36	2
Dröjer det länge innan du kan svälja en tugga?	2	39	0
Pressar du fram tungan när du skall svälja så att mat hamnar utanför munnen?	1	40	0
Har du svårt att tugga, dvs finfördela kosten med hjälp av kindtänderna?	2	33	6
Har du svårt att ta av maten från skeden med läpparna?	5	35	1
Har du problem med att mat och dryck läcker ut genom mungiporna?	3	37	1
Brukar mat ligga kvar i munnen efter måltiderna?	1	39	1
Får du näringstillförsel på annat sätt än via munnen?	0	41	0

## Om dregling

### Dreglar du?

	Antal
Dreglar aldrig	24
Dreglar ibland - inte varje dag	10
Dreglar ofta - varje dag	6
Konstant dregling	0
Uppgift saknas	1
<b>Summa:</b>	<b>41</b>

### Hur mycket dreglar du?

	Antal
Lätt dregling, bara på läpparna	7
Måttlig dregling, på läpp och haka	6
Riklig dregling	2
Mycket riklig dregling	0
Uppgift saknas	1
<b>Summa:</b>	<b>16</b>

### Är dregling ett problem för dig?

	Antal
Ja, i hög grad	1
Ja, i viss mån	3
Nej, inte särskilt	6
Nej, inte alls	5
Uppgift saknas	1
<b>Summa:</b>	<b>16</b>

### Är dregling ett problem för din familj eller omgivning?

	Antal
Ja, i hög grad	1
Ja, i viss mån	3
Nej, inte särskilt	6
Nej, inte alls	5
Uppgift saknas	1
<b>Summa:</b>	<b>16</b>