



Munhälsa och orofacial funktion hos personer med Vacterl syndrom

Rapport från observationsschema

Rapport baserad på data hämtade ur Mun-H-Centers faktabas om munhälsa och orofacial funktion hos personer med ovanliga diagnoser, MHC-basen. Insamling av data har skett via tandläkare och logoped genom ifyllande av orofacialt observationsschema. Kartläggningen omfattar 19 observationsschema.

Synonymer: VATER

Beräknad förekomst: 10-20:100 000 levande födda.

Orsak: Okänd. Missbildningarna antas bero på att något stör celldelningarna tidigt under fosterutvecklingen.

Allmänna symptom: Låg födelsevikt och för tidig födsel är vanligt. Ordet VACTERL bildas av första bokstaven i de engelska orden för de organ där missbildningar kan förekomma.

V	Vertebral (kota)
A	Anorectal (ändtarm)
C	Cardiovascular (hjärta)
T	Trachea (luftstrupe)
E	Esophageal (matstrupe)
R	Ren (njure)
L	Limb (armar/ben)

Diagnosen ställs om missbildningar förekommer i minst tre av ovanstående grupper. Även andra missbildningar kan förekomma, exempelvis hydrocefalus (vattenskalle) och koanal-atresi (förträngning av förbindelsen mellan näsa och svalg).

Orofaciala/odontologiska symptom:

Matningssvårigheter är vanligt hos barn med andningssvårigheter, hjärtproblem och missbildning i matstrupen (trakeoesofageal fistel eller esofagusatresi). Några barn behöver därför sondmatas under spädbarnstiden eller längre. Gastroesofageal reflux (backflöde av magsaft till matstrupen) och kräkningar är relativt vanligt och bidrar till ätsvårigheterna samt ökar risken för hål i tänderna (karies).

Orofacial/odontologisk behandling:

- Barn med ätsvårigheter behöver ofta ett förstärkt omhändertagande i tandvården, t ex hjälp med munhygien och fluorbehandling.
- Ät- och sväljsvårigheter utreds och behandlas av specialistteam
- Läkarkontakt rekommenderas vid medicinska tillstånd, som t.ex. hjärtfel.

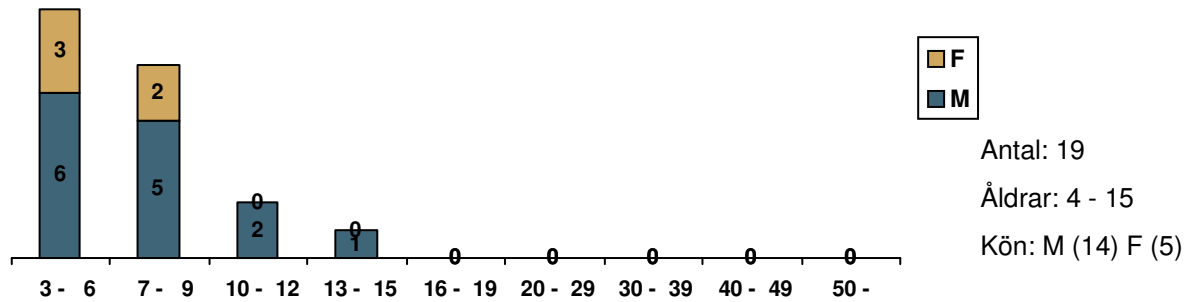
Källor

Socialstyrelsens kunskapsdatabas om ovanliga diagnoser.

MHC-basen – Mun-H-Centers databas om munhälsa och orofacial funktion vid sällsynta diagnoser.

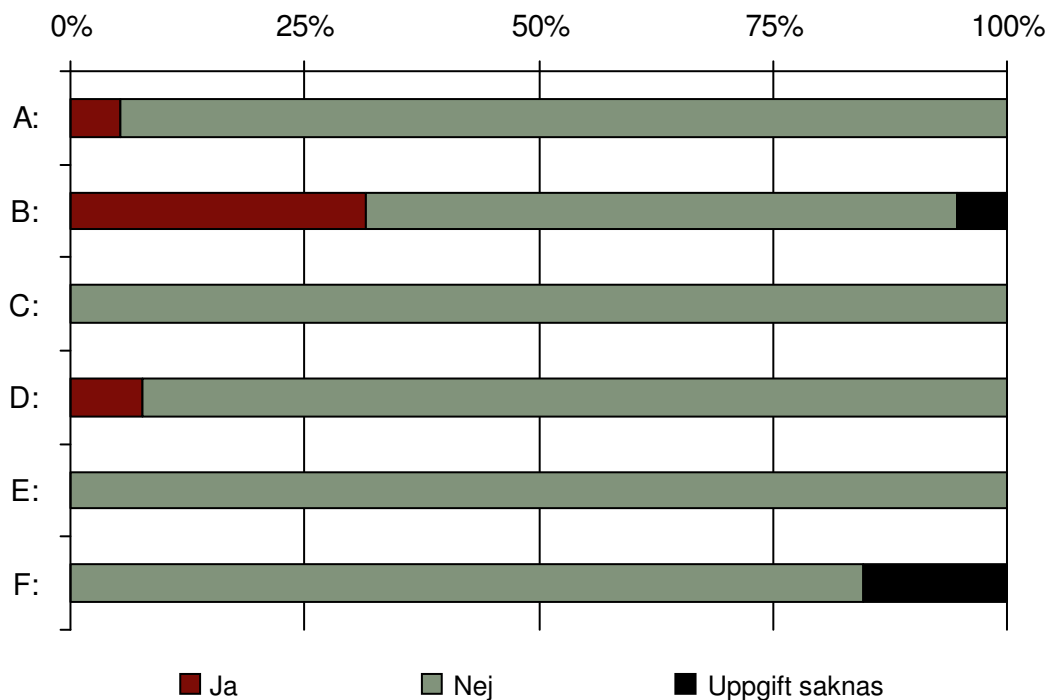
Ågrenskas Dokumentation.

Åldersfördelning



Sammanfattning

	Ja	Nej	Uppgift saknas	N
A: Svårförståeligt tal/saknar tal	1	18	0	19
B: Ät- och dricksvarigheter ¹	6	12	1	19
C: Riklig dregling ¹	0	19	0	19
D: Andningsunderstöd ^{1 2}	1	12	0	13
E: Tandgnissling/pressning varje dag ^{1 2}	0	13	0	13
F: Uttalade bettavikelser ²	0	11	2	13



Viss försiktighet bör iakttagas vid tolkning av diagrammet eftersom antal individer är färre än 100.

1: Inrapporterat via frågeformulär

2: Uppgiften införd i version 2 (2008) av observationsschemat.

Munhälsa

Munhälsoindex¹

		0	1	2	3	4	5	6	Uppgift saknas	N
TI	Tandsten	10	1	0	0	0	1	1	0	13
GI	Gingivit	11	0	0	1	1	0	0	0	13
PI	Plack	8	3	0	0	0	0	2	0	13
SI	Slitage	12	0	0	0				1	13

TI: Tandstensindex baserat på förekomsten av tandsten på utsidan (buccalt) vid 6 indikator-tänder. 0 anger total avsaknad av tandsten, 6 anger tandsten vid samtliga indikator-tänder.

GI: Gingivindex (tandköttinflammation) baserat på förekomsten av blödning vid sondering på utsidan (buccalt) vid 6 indikator-tänder. 0 anger ingen blödning, 6 anger blödning vid samtliga indikator-tänder.

PI: Plackindex baserat på förekomsten av synligt plack på utsidan (buccalt) vid 6 indikator-tänder. 0 anger total avsaknad av plack, 6 anger plack vid samtliga indikator-tänder.

SI: Slitageindex, sammanvägning av tandslitage i 6 olika segment i bettet. Bedöms enbart i permanenta bettet, ej i mjölk-tänder. En sammanvägning baserad på den bedömning som finns i flest segment.

0: inget tandslitage eller försumbar nötning av emaljen i något av segmenten

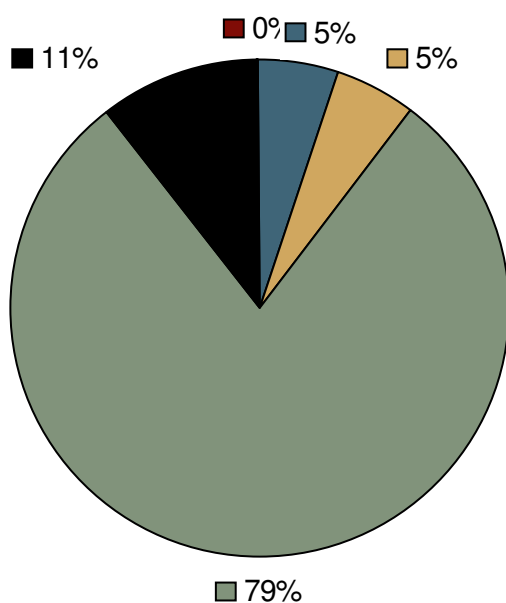
1: tydligt slitage av emaljen, eventuellt in till dentin på enstaka ställen.

2: slitage av dentinen upp till 1/3 av kronans höjd.

3: Slitage av dentinet mer än 1/3 av kronans höjd. Om 3 förekommer i något segment anges 3 som SI.

¹: Munhälsoindex infördes i den nya versionen av observationsschemat (2008).

Accept vid tandundersökning



	Antal
Ingen	0
Negativ	1
Motvilligare	1
Positiv	15
Uppgift saknas	2
Summa:	19

Karies

	3-6 år	7-12 år	13-19 år	Vuxna
deft¹				
Undersökta	4	7		
Antal med deft=0	4	5		
Medelvärde	0,0	1,4		
Standardavvikelse	0,0	2,3		
Uppgift saknas	5	2		
DMFT²				
Undersökta		7	1	0
Antal med DMFT=0		5	1	
Standardavvikelse		1,2	0,0	
Medelvärde		0,7	0,0	
Uppgift saknas		2	0	

1: Antal mjölk tänder med karies eller fyllning

2: Antal permanenta tänder med karies eller fyllning

Bettförhållanden

	Antal
Neutralbett	15
Postnormal	1
Prenormal	0
Uppgift saknas	3
Summa: 19	

Maximal gapning

Barn yngre än 10 år

	Antal
- 20	0
21 - 30	0
31 - 40	7
41 - 50	6
51 -	0
Uppgift saknas	3
Summa: 16	

Barn från 10 år och vuxna

	Antal
- 20	0
21 - 30	0
31 - 40	1
41 - 50	2
51 -	0
Uppgift saknas	0
Summa: 3	

Profil¹

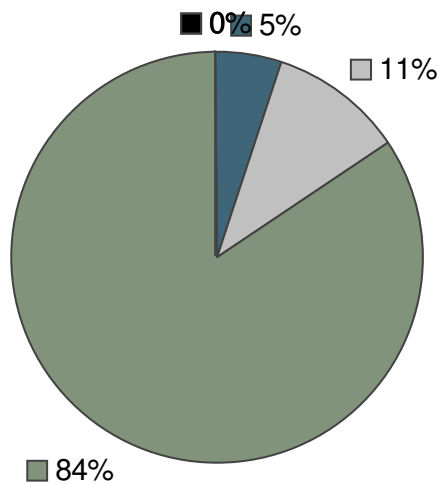
	Antal
Normal	10
Konvex	0
Konkav	0
Uppgift saknas	3
Summa: 13	

Mandibelns lutning¹

	Antal
Normal	11
Ökad	0
Minskad	0
Uppgift saknas	2
Summa: 13	

1: Uppgiften införd i version 2 (2008) av observationsschemat.

Talsvårigheter



	Antal
■ Saknar tal	0
■ Mycket svårförståeligt tal	0
■ Svårförståeligt tal	1
■ Något otydligt tal	2
■ Inga svårigheter	16
■ Uppgift saknas	0
Summa: 19	

Kliniska variabler	Antal Ja-svar			
	Totalt N=19 (%)	Pojkar/Män N=14 (%)	Flickor/Kvinnor N=5 (%)	Uppgift saknas
Högt gomvalv	5 (28)	5 (36)	0 ()	1
Trångställning	4 (21)	2 (14)	2 (40)	0
Öppet bett	3 (16)	3 (21)	0 ()	0