



Munhälsa och orofacial funktion hos personer med Arthrogryposis Multiplex Congenita

Rapport från observationsschema

Rapport baserad på data hämtade ur Mun-H-Centers faktabas om munhälsa och orofacial funktion hos personer med ovanliga diagnoser, MHC-basen. Insamling av data har skett via tandläkare och logoped genom ifyllande av orofacialt observationsschema. Kartläggningen omfattar 61 observationsschema.

Beräknad förekomst: 1:4500 levande födda.

Orsak: Bakomliggande äftlighet varierar. Inom diagnosen finns mer än 150 olika tillstånd, där orsakerna varierar:

- Muskulära orsaker (olika medfödda muskelsjukdomar)
- Neurogena orsaker (missbildningar i centrala nervsystemet, förlust av framhornsceller i ryggmärgen, förlust av perifera nerver)
- Bindvävssjukdomar
- Nedsatt rörelseförmåga hos fostret på grund av trånga förhållanden i livmodern (för lite fostervatten, tvillinggraviditet, hjärtformad livmoder)
- Sjukdomar hos modern

Allmänna symtom: Gemensamt för diagnosen är stelhet och felställning i flera leder. Sjukdomen förvärras inte, tvärtom kan behandling leda till förbättring. Det är vanligt att dessa barn föds med en höft ur led och klubbfoot.

Orofaciala/Odontologiska symtom: Även käklederna kan vara drabbade vilket medför en begränsad gapförmåga. Bettavvikelse förekommer. Många har en begränsad munmotorik vilket påverkar förmågan att suga, tugga, svälja och tala. Dregling är vanligt liksom tandgnissling.

Orofacial/odontologisk behandling:

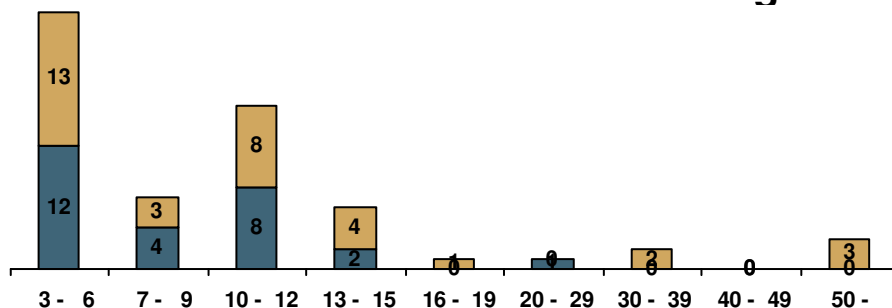
- Viktigt att barn tidigt får kontakt med tandvården för förstärkt förebyggande vård
- Vid begränsad gapförmåga bör käkledsfunktionen utredas och därefter lämplig behandling sättas in.
- Tand- och bittutveckling ska följas. Vid avvikelser ska ortodontist konsulteras på tidigt stadium för planering av eventuell bettkorrigerande behandling.
- Tandgnissling bör följas upp och vid behov behandlas med bettskena.
- Munmotorisk träning och stimulering vid ätsvårigheter, talsvårigheter och dregling.

Källor:

MHC-basen – Mun-H-Centers databas om munhälsa och orofacial funktion vid sällsynta diagnoser.

Ågrenskas Dokumentation.

Åldersfördelning



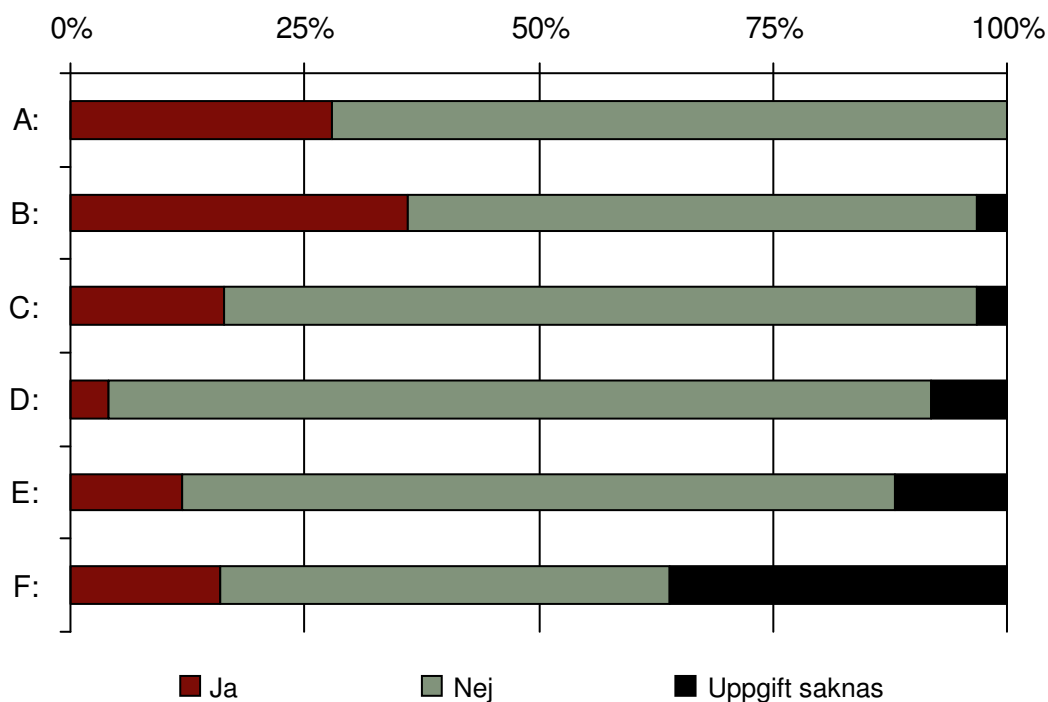
Antal: 61

Åldrar: 3 - 50

Kön: M (27) F (34)

Sammanfattning

	Ja	Nej	Uppgift saknas	N
A: Svårförståeligt tal/saknar tal	17	44	0	61
B: Ät- och dricksvarigheter ¹	22	37	2	61
C: Riklig dregling ¹	10	49	2	61
D: Andningsunderstöd ^{1 2}	1	22	2	25
E: Tandgnissling/pressning varje dag ^{1 2}	3	19	3	25
F: Uttalade bettavikelser ²	4	12	9	25



Viss försiktighet bör iaktas vid tolkning av diagrammet eftersom antal individer är färre än 100.

1: Inrapporterat via frågeformulär

2: Uppgiften införd i version 2 (2008) av observationsschemat.

Munhälsa

Munhälsoindex¹

		0	1	2	3	4	5	6	Uppgift saknas	N
TI	Tandsten	13	1	1	0	0	0	0	10	25
GI	Gingivit	14	1	0	2	0	0	0	8	25
PI	Plack	6	2	3	1	0	1	0	12	25
SI	Slitage	13	1	0	0				11	25

TI: Tandstensindex baserat på förekomsten av tandsten på utsidan (buccalt) vid 6 indikator-tänder. 0 anger total avsaknad av tandsten, 6 anger tandsten vid samtliga indikator-tänder.

GI: Gingivitindex (tandköttinflammation) baserat på förekomsten av blödning vid sondering på utsidan (buccalt) vid 6 indikator-tänder. 0 anger ingen blödning, 6 anger blödning vid samtliga indikator-tänder.

PI: Plackindex baserat på förekomsten av synligt plack på utsidan (buccalt) vid 6 indikator-tänder. 0 anger total avsaknad av plack, 6 anger plack vid samtliga indikator-tänder.

SI: Slitageindex, sammanvägning av tandslitage i 6 olika segment i bettet. Bedöms enbart i permanenta bettet, ej i mjölk-tänder. En sammanvägning baserad på den bedömning som finns i flest segment.

0: inget tandslitage eller försumbar nötning av emaljen i något av segmenten

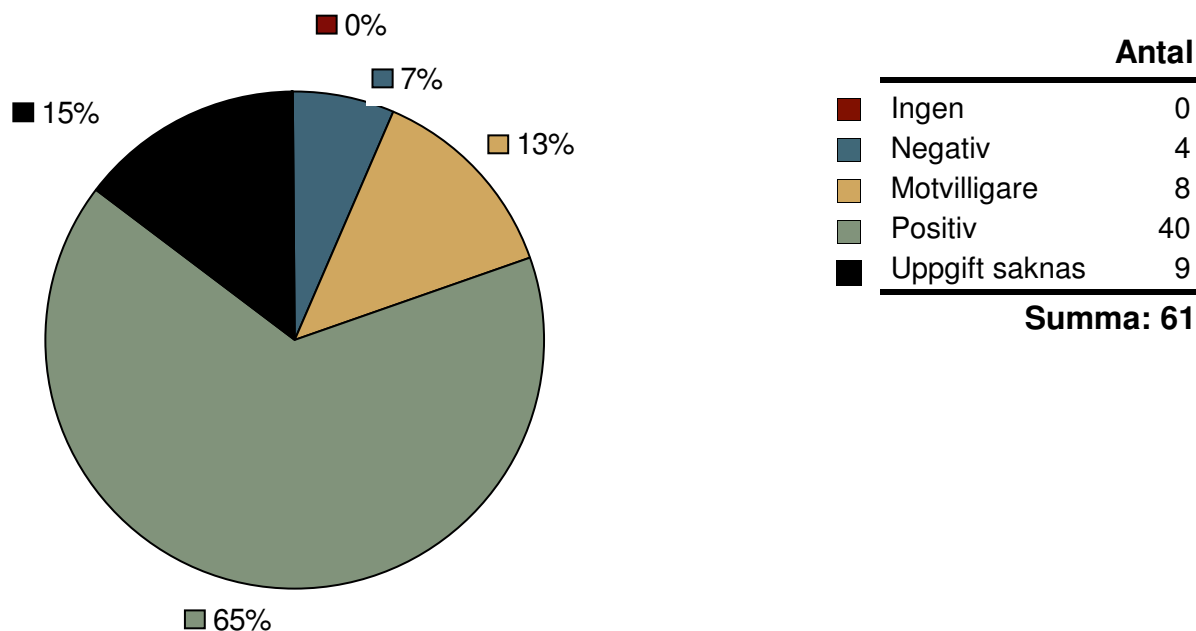
1: tydligt slitage av emaljen, eventuellt in till dentin på enstaka ställen.

2: slitage av dentinen upp till 1/3 av kronans höjd.

3: Slitage av dentinet mer än 1/3 av kronans höjd. Om 3 förekommer i något segment anges 3 som SI.

¹: Munhälsoindex infördes i den nya versionen av observationsschemat (2008).

Accept vid tandundersökning



Karies

	3-6 år	7-12 år	13-19 år	Vuxna
deft¹				
Undersökta	20	20		
Antal med deft=0	18	18		
Medelvärde	0,3	0,2		
Standardavvikelse	0,8	0,6		
Uppgift saknas	5	3		
DMFT²				
Undersökta		19	7	6
Antal med DMFT=0		17	4	5
Standardavvikelse		1,1	6,2	3,0
Medelvärde		0,4	3,1	1,3
Uppgift saknas		4	0	0

1: Antal mjölk tänder med karies eller fyllning

2: Antal permanenta tänder med karies eller fyllning

Bettförhållanden

	Antal
Neutralbett	36
Postnormal	13
Prenormal	7
Uppgift saknas	5
Summa: 61	

Maximal gapning

Barn yngre än 10 år

	Antal
- 20	3
21 - 30	4
31 - 40	9
41 - 50	7
51 -	0
Uppgift saknas	9
Summa: 32	

Barn från 10 år och vuxna

	Antal
- 20	4
21 - 30	4
31 - 40	10
41 - 50	7
51 -	4
Uppgift saknas	0
Summa: 29	

Profil¹

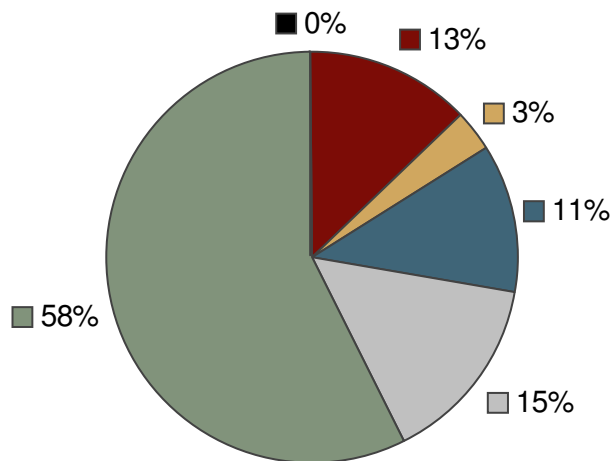
	Antal
Normal	18
Konvex	5
Konkav	1
Uppgift saknas	1
Summa: 25	

Mandibelns lutning¹

	Antal
Normal	19
Ökad	3
Minskad	0
Uppgift saknas	3
Summa: 25	

1: Uppgiften införd i version 2 (2008) av observationsschemat.

Talsvårigheter



	Antal
■ Saknar tal	8
■ Mycket svårförståeligt tal	2
■ Svårförståeligt tal	7
■ Något otydligt tal	9
■ Inga svårigheter	35
■ Uppgift saknas	0
Summa: 61	

Kliniska variabler	Antal Ja-svar			
	Totalt N=61 (%)	Pojkar/Män N=27 (%)	Flickor/Kvinnor N=34 (%)	Uppgift saknas
Öppen mun i vila	21 (34)	13 (48)	8 (24)	0
Nedsatt gapförmåga	18 (32)	7 (27)	11 (37)	5
Högt gomvalv	16 (28)	9 (35)	7 (22)	3
Smalt gomvalv	15 (26)	9 (35)	6 (19)	3
M mentalis hyperaktiv	14 (24)	8 (31)	6 (18)	2
Nedsatt rörlighet i tungan	13 (22)	9 (33)	4 (13)	2
Trångställning	11 (20)	7 (29)	4 (13)	7
Öppet bett	11 (20)	9 (38)	2 (6)	6
Låg tonus i läpparna	11 (18)	7 (26)	4 (12)	0
Nedsatt stabilitet i nacken	11 (18)	4 (15)	7 (21)	1
Låg tonus i tungan	6 (10)	4 (15)	2 (6)	2
Hypersensibilitet intraoralt	5 (9)	5 (22)	0 (0)	7
Låg tonus i tuggmuskulaturen	4 (7)	3 (12)	1 (3)	6
Djupbett med gingival kontakt	4 (8)	1 (4)	3 (10)	9
Glesställning	4 (7)	3 (12)	1 (3)	6
Ansiktsasymmetri	4 (7)	3 (11)	1 (3)	0
Kranio-facial missbildning	3 (5)	1 (4)	2 (6)	1

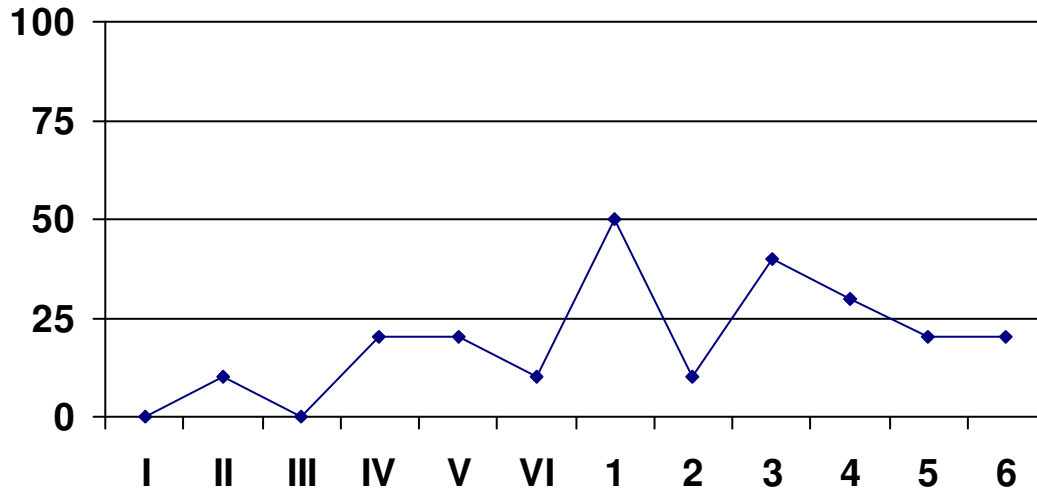
NOT-S

Total mean score: 2,30

Antal: 10

Åldrar: 3 - 29

Kön: M (4) F (6)



NOT-S intervju

	<i>Antal</i>	<i>%</i>
I : Sensorik	0	,0
II : Andning	1	10,0
III : Vanor	0	,0
IV : Tuggning och sväljning	2	20,0
V : Dregling	2	20,0
VI : Muntorrhet	1	10,0

NOT-S undersökning

	<i>Antal</i>	<i>%</i>
1 : Ansiktet i vila	5	50,0
2 : Näsandning	1	10,0
3 : Mimik	4	40,0
4 : Tuggmuskel- och käkfunktion	3	30,0
5 : Oral motorik	2	20,0
6 : Tal	2	20,0